

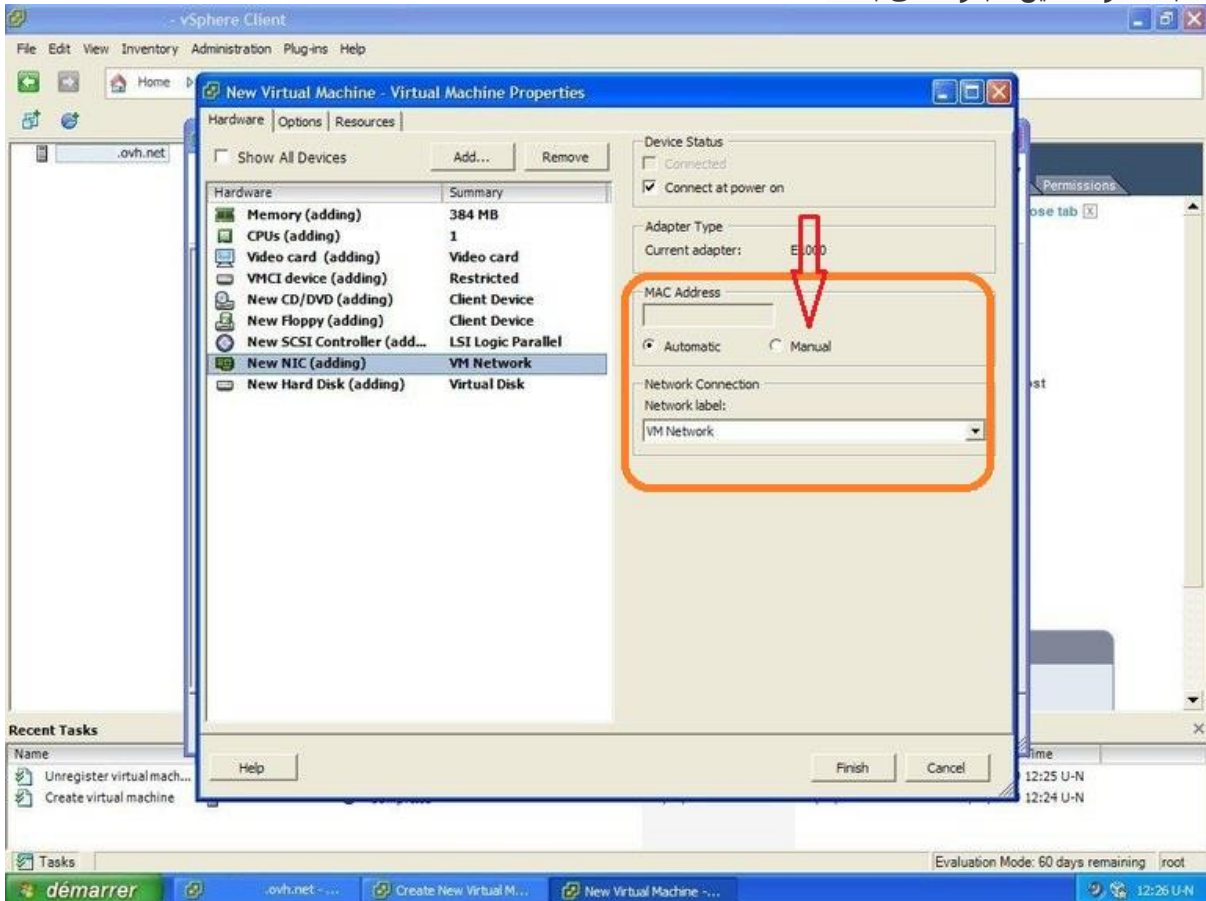
همان طور که می دانید این دیتا سنتر بسیار قانون مدار بود و به رعایت قوانین حساس است و با پیاده سازی شبکه بر اساس مک آدرس راه هر نوع سوء استفاده رو تقریبا بسته و حتی در صورت تغییر آی پی سیستم شماره مک ها سر جاشون هستند!

اولین کار برای شروع کانفیگ تعریف مک آدرس مجازی یا Virtual MAC Address می باشد- در سیستم شبکه OVH برای هر آی پی آدرس اضافی می بایست یک مک آدرس مجازی تعریف شود این پروسه از داخل پنل انجام می شود و فقط از طریق فروشنده ( در اینجا ما ) قابل انجام می باشد .

۱- اگر شما سرور را از ما تهیه کرده باشید همراه لیست آی پی های اضافی مک آدرس های تعریف شده برای شما ارسال خواهد شد - بقیه همکاران هم قاعدتا همین روال رو انجام خواهند داد.

IP	COUNTRY	REVERSE	DESTINATION	COMMENT FOR MAC ADDRESS	VIRTUAL MAC	
198.50			142.4		00:50:56:06:6	Remove
198.50			142.4		00:50:56:06:c	Remove
198.50			142.4		00:50:56:07:4	Remove
198.50			142.4	tunel1	00:50:56:07:e	Remove
198.50			142.4	win1	00:50:56:0b:9	Remove
198.50			142.4	win2	00:50:56:02:2	Remove
198.50			142.4	win3	00:50:56:0b:3	Remove
198.50			142.4			
142.4.		ns40	212.net	142.4.		

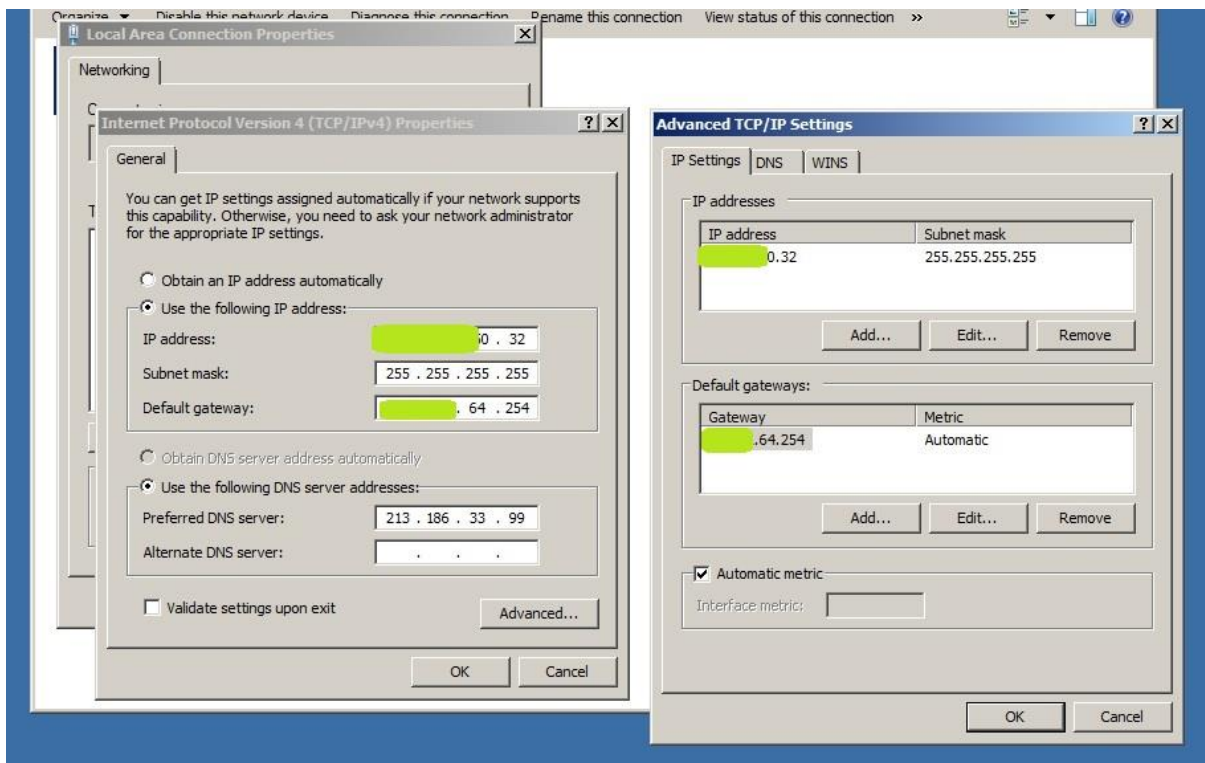
۲- دومین کار بعد از دریافت آی پی و مک آدرس ها - خاموش کردن VPS و تعریف مک آدرس در قسمت کارت شبکه هر ماشین مجازی می باشد



سرور وی دی اس

www.servervds.ir

۳-مرحله سوم ست کردن آی پی داخل کارت شبکه سیستم عامل می باشد که ابتدا برای درک راحت تر ویندوز را توضیح می دهیم  
 برای ست کردن آی پی روی کارت شبکه ویندوز رایت کلیک کرده و پراپرتیس رو انتخاب کنید - در مرحله بعد روی 1) Internet Protocol Version 4 (TCP/IPv4) دابل کلیک کرده و به قسمت تنظیمات آی پی وارد می شوید



الف) در قسمت آی پی آدرس، همان آی پی مد نظر را که قبلا شماره مک مربوط به آی پی را در کارت شبکه وارد کرده اید را در این قسمت وارد کنید

ب) در قسمت ساب نت شماره ۲۵۵/۲۵۵/۰/۰ رو وارد کنید ( دقت کنید که بعدا از طریق رجیستری ساب نت را به شماره ۲۵۵/۲۵۵/۲۵۵/۲۵۵ تغییر خواهیم داد)

ج) در قسمت گیت وی آی پی سرور مادر ( اصلی ) را وارد کنید فقط در بخش چهارم عدد ۲۵۴ را جایگزین کنید - مثال ای پی سرور ۱/۲/۳/۲۵۴ می باشد - گیت وی خواهد بود ۱/۲/۳/۲۵۴

د) در قسمت DNS هم فقط شماره آی پی ۲۱۳/۱۸۶/۳۳/۹۹ را وارد کنید - قسمت دوم را خالی بگذارید

**در ویندوز سرور ۲۰۰۸:**

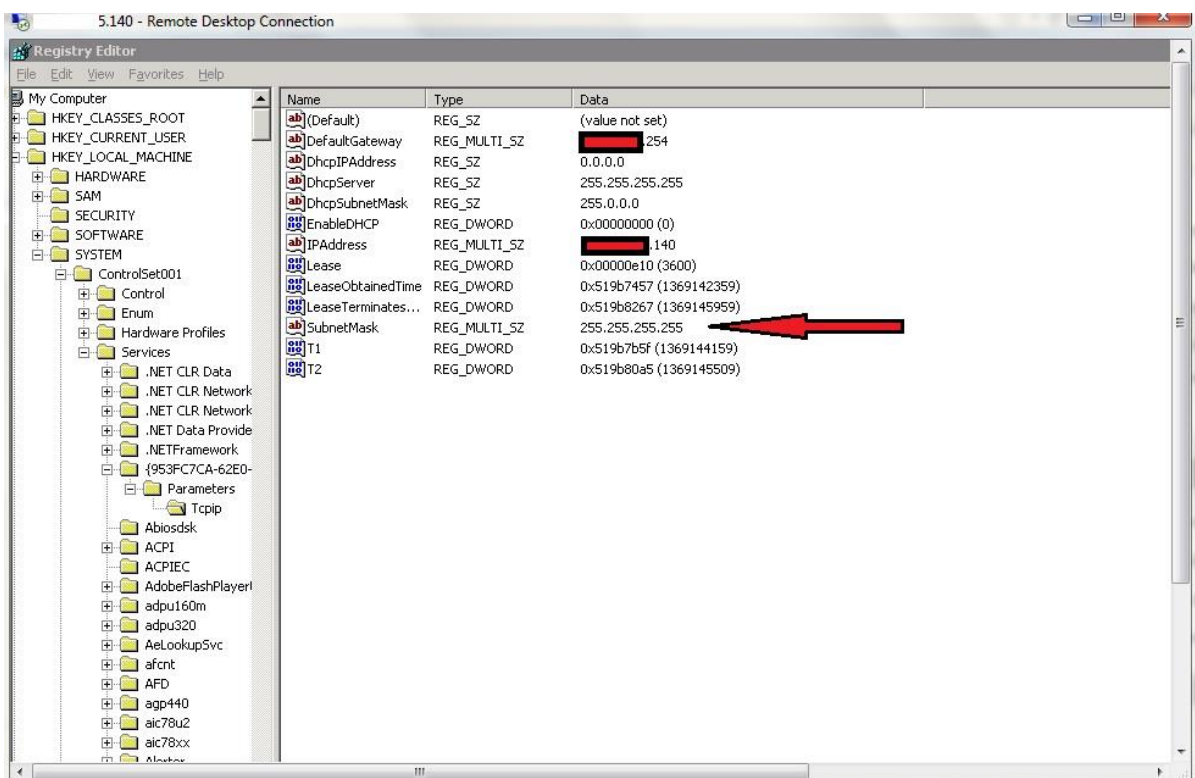
در ویندوز ۲۰۰۸ این امکان فراهم شده که دیگر نیازی به تغییرات در رجیستری ویندوز نباشد و فقط در قسمت **سابنت** در تنظیمات آی پی ۲۵۵/۲۵۵/۲۵۵/۲۵۵ را اختصاص می دهیم.

سرور وی دی اس

www.servervds.ir

مرحله دوم:

۱- کلید Windows+R را فشار دهید تا قسمت Run اجرا شود - سپس کلمه Regedit را تایپ کرده و Enter را بزنید تا قسمت رجیستری اجرا شود - سپس با استفاده از کلید های ترکیبی Ctrl+F منوی جستجو را باز کنید و شماره آی پی VPS را وارد کرده و تایید کنید تا جستجو آغاز شود



۲- پس از پیدا شدن IP صفحه ای باز می شود که شما باید آی تم ساب نت که دارای مقدار ۲۵۵/۲۵۵/۰/۰ باشد را ادیت کرده و به مقدار ۲۵۵/۲۵۵/۲۵۵/۲۵۵ تغییر داده و ذخیره کنید

(چندین مورد در رجیستری وجود دارد که باید از ۲۵۵/۲۵۵/۰/۰ به ۲۵۵/۲۵۵/۲۵۵/۲۵۵ تغییر کنند.)

۳- کارت شبکه را Disable کرده و حداقل ۳۰ ثانیه صبر کنید - سپس کارت را Enable کرده و ۳۰ ثانیه صبر کنید

۴- سپس CMD را باز کرده و دستور پینگ یک سایت را وارد کنید مثال `Ping www.servervds.ir` اگر پینگ داد که به شما تبریک می گویم و شما تمامی مراحل را با موفقیت پشت سر گذاشته اید

اگر پینگ نداد این پروسه را مجددا انجام دهید و سعی کنید با دقت بیشتری انجام دهید.

سرور وی دی اس

www.servervds.ir

## آموزش لینوکس در صفحه ی بعد

اما سیستم عامل های لینوکسی

اول سنت او اس (CentOS)

۱- مرحله اول همان ست کردن مک آدرس دریافتی از سمت فروشنده ( ما و سایر همکاران) در قسمت کارت شبکه ماشین مجازی می باشد VPS - حتما باید خاموش باشد

۲- مرحله دوم باز کردن و ویرایش فایل کانفیگ کارت شبکه در لینوکس می باشد - بهتر است از نانو (NANO) برای ویرایش استفاده کنید

```
nano /etc/sysconfig/network-scripts/ifcfg-eth0
```

بعد تمام اطلاعات قبلی را حذف کرده و اطلاعات زیر را به طور کامل و دقیق وارد کنید - نه کمتر نه بیشتر  
ترجیحا به ترتیب وارد کنید

با توجه به این که شما امکان کپی و پیست ندارید ، باید چند سطر زیر را تایپ کنید - لطفا دقت کنید تا اشتباهی صورت نگیرد - چون دیتا سنتر خطای Bad Configuration ارسال می کند

```
DEVICE=eth0
BOOTPROTO=none
ONBOOT=yes
USERCTL=no
IPV6INIT=no
PEERDNS=yes
TYPE=Ethernet
NETMASK=255.255.255.255
IPADDR=IP Failover
```

آی پی سرور مادر به عنوان گیت وی تعریف می شود با این تفاوت که بخش آخر عدد ۲۵۴ جایگزین می شود فرض می کنیم که آی پی سرور مادر ۱۰/۱۰/۱۰/۱۰ می باشد که در این صورت گیت وی شما ۱۰/۱۰/۱۰/۲۵۴ هسنتش که باید در بخش زیر وارد کنید

```
GATEWAY=10.10.10.254
```

```
ARP=yes
```

```
HWADDR=Your Virtual Mac Address
```

بعد از اتمام ویرایش فایل را ذخیره کرده و سپس بنیدید ( !اول Ctrl+o بعد y بعدش Ctrl+x)

۲-مرحله سوم ساده است

یک فایل با نام `route-eth0` ایجاد می کنید - اگر هم قبلا موجود بود ویرایش می کنید

## سرور وی دی اس

[www.servervds.ir](http://www.servervds.ir)

`nano /etc/sysconfig/network-scripts/route-eth0`

آی پی سرور اصلی رو در بخش زیر قرار می دهید با این تفاوت که بخش چهارم آی پی عدد ۲۵۴ می باشد  
فرض می کنیم که آی پی سرور مادر ۱۰/۱۰/۱۰/۱۰ می باشد که در این صورت کیت وی شما ۱۰/۱۰/۱۰/۲۵۴  
هستش که باید در بخش زیر وارد کنید  
به شکل زیر وارد کنید

10.10.10.254 dev eth0

Default via 10.10.10.254 dev eth0

۴- مرحله پایانی هم تعریف دی ان اس می باشد - فقط دی ان اس اعلام شده را قرار دهید نه کمتر نه بیشتر!

`nano /etc/resolv.conf`

nameserver 213.186.33.99

تمام

سیستم عامل های بر پایه دبیان ( اوبونتو )

(A) مرحله نخست که تنظیم مک آدرس روی ماشین مجازی بود و در پست های قبلی توضیح داده شد.

(B) مرحله دوم تنظیمات کارت شبکه در سیستم عامل های دبیان بیس ( اوبونتو، کوبونتو، زوبونتو، مینت، بک ترک ، و .... ) می باشد.

مشخصات کارت شبکه در فایل زیر ذخیره می شود و شما باید با توجه به ویرایشگری که روی سیستم عامل نصل کرده اید اقدام به ویرایش فایل زیر بکنید.

`/etc/network/interfaces` شکل صحیح مسیر فایل به شکل `/etc/network/interfaces` می باشد.

پیشنهاد می شود تمامی دستورات موجود در این فایل را حذف کنید و دستورات زیر را به شکل دقیق و با رعایت ترتیب جایگزین کنید.

```
auto lo eth0
iface lo inet loopback
iface eth0 inet static
address IP VPS
netmask 255.255.255.255
broadcast IP VPS
post-up route add GATEWAY dev eth0
post-up route add default gw GATEWAY
post-down route del GATEWAY dev eth0
post-down route del default gw GATEWAY
```

توضیحات:

(1) **IP VPS**: همان آی پی ای است که می خواهید برای ماشین مجازی تنظیم کنید

(2) **GATEWAY**: همان گیت وی سرور اختصاصی می باشد ، همان طور که گفته شد گیت وی هر سرور اختصاصی برابر است با ۲ بخش نخست آی پی سرور اختصاصی ( سرور مادر ) + در بخش چهارم آی پی عدد ۲۵۴ قرار می گیرد.

سرور وی دی اس

www.servervds.ir

به عنوان مثال اگر آی پی سرور اصلی شما ۱۰/۱۰/۱۰/۱۰ باشد گیت وی شما برابر است با ۱۰/۱۰/۱۰/۲۵۴

**(C)** مرحله پایانی نیز بخش تنظیم دی ان اس (DNS) می باشد.  
این تنظیمات در مسیر [/etc/resolv.conf](#) قرار دارد . شما باید با ویرایشگری که روی سیستم خود دارید این فایل را باز کنید و کلیه دستورات قبلی را حذف کنید و دستورات جدید را جایگزین نمایید.

```
/etc/resolv.conf  
nameserver 213.186.33.99
```

سرور وی دی اس

[www.servervds.ir](http://www.servervds.ir)